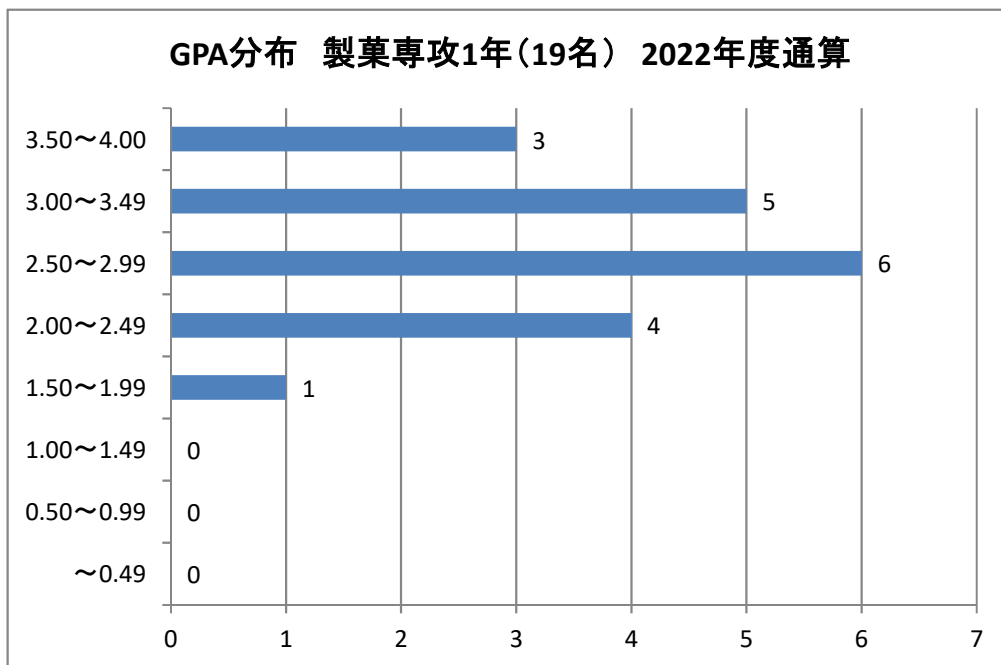
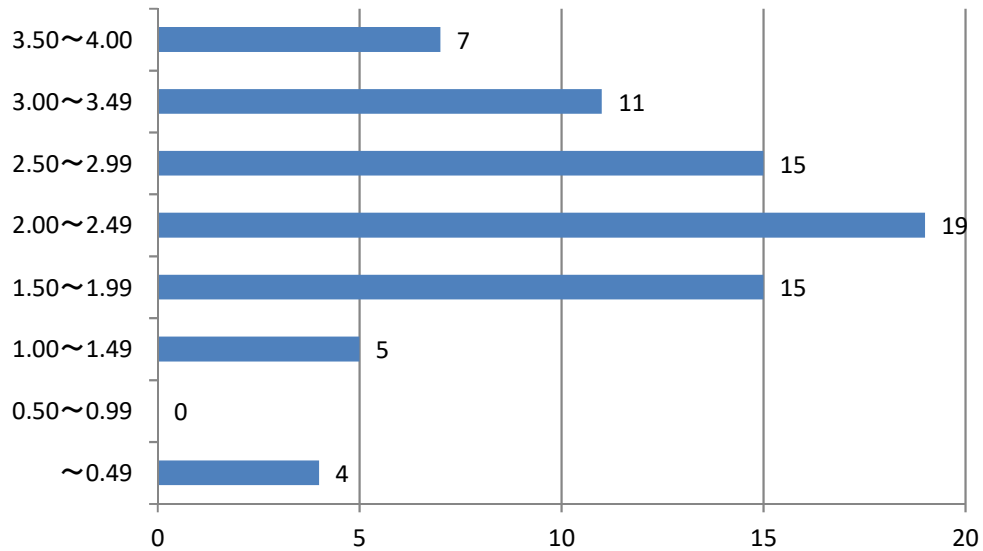


**平均GPA:2.34 下位4分の1:GPA1.8以下(22名)**



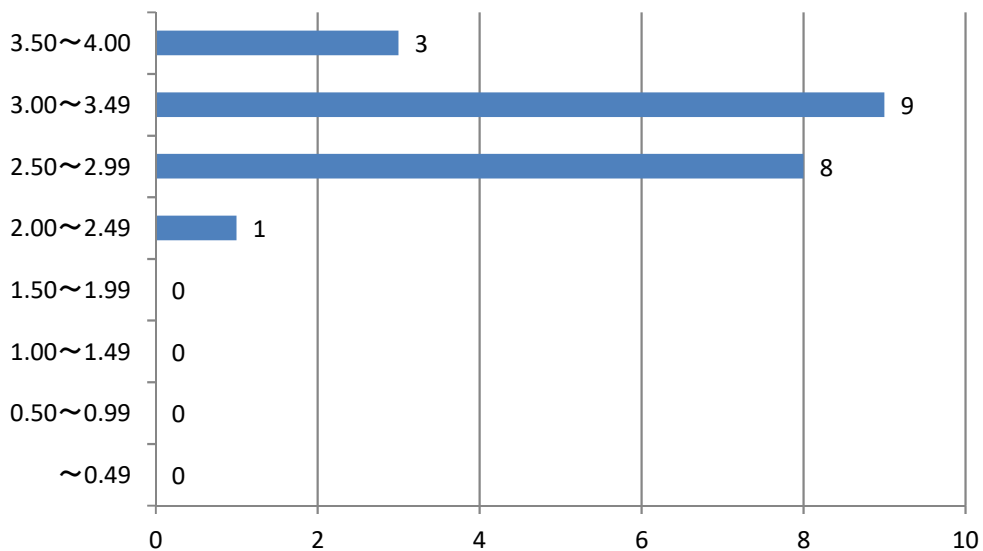
**平均GPA:2.91 下位4分の1:GPA2.48以下(5名)**

**GPA分布 栄養士専攻2年(76名) 2022年度通算**



**平均GPA:2.35 下位4分の1:GPA1.82以下(19名)**

**GPA分布 製菓専攻2年(21名) 2022年度通算**



**平均GPA:3.03 下位4分の1:GPA2.48以下(5名)**