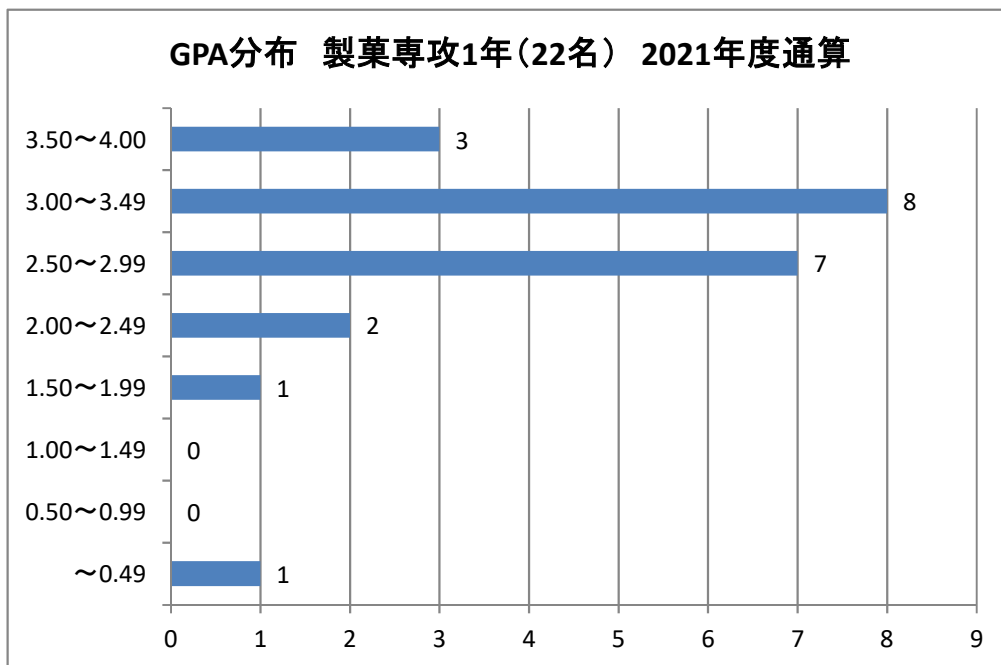
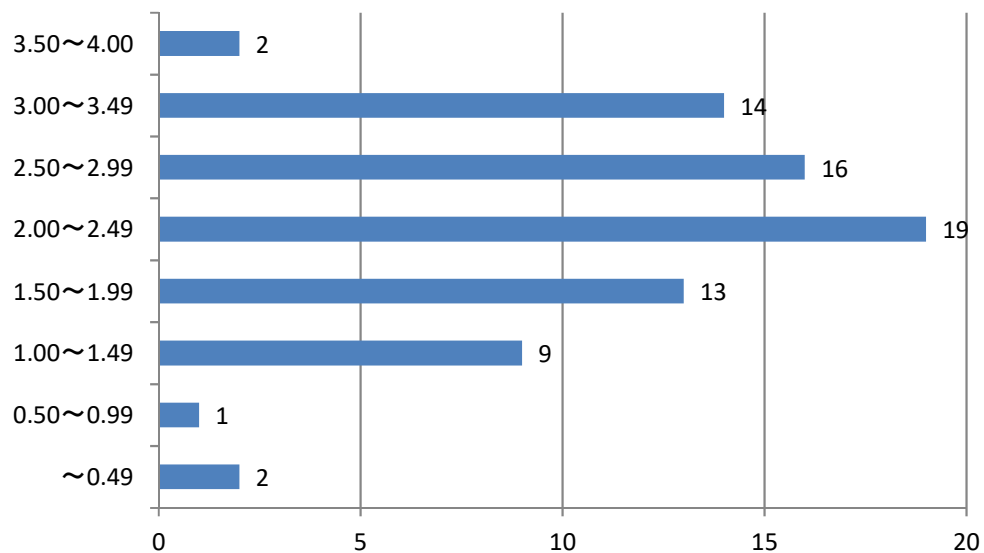


平均GPA:2.30 下位4分の1:GPA1.77以下(20名)



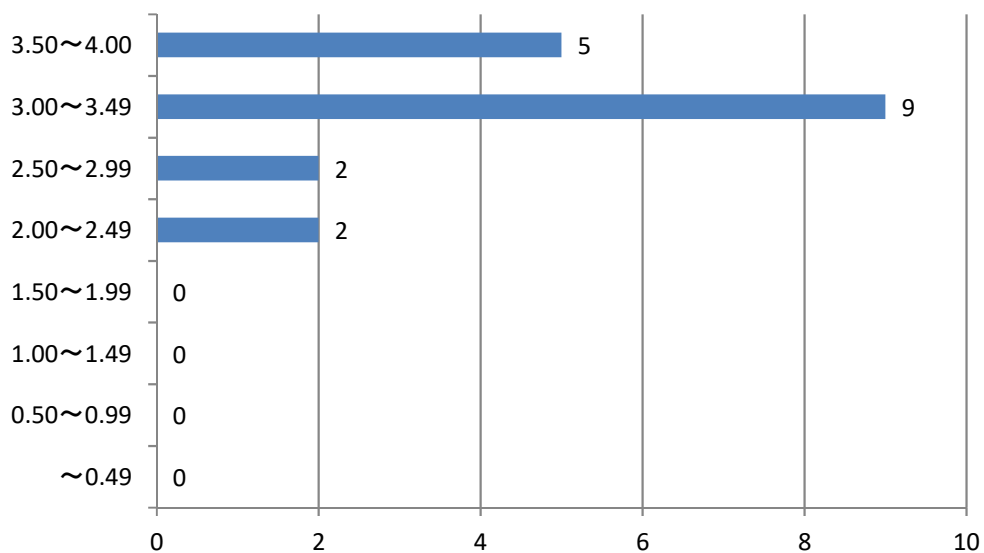
平均GPA:2.84 下位4分の1:GPA2.63以下(6名)

GPA分布 栄養士専攻2年(76名) 2021年度通算



平均GPA:2.29 下位4分の1:GPA1.87以下(19名)

GPA分布 製菓専攻2年(18名) 2021年度通算



平均GPA:3.15 下位4分の1:GPA3.07以下(5名)