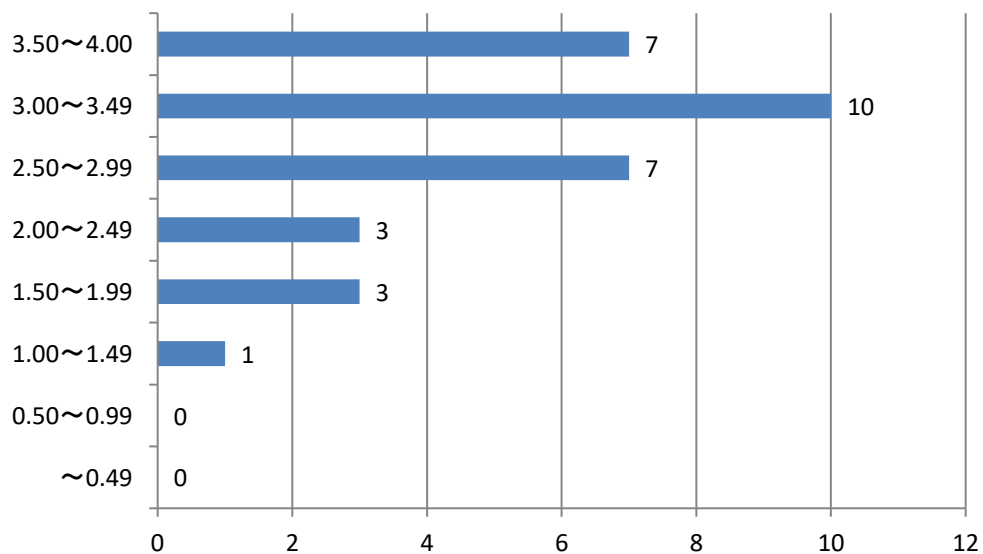
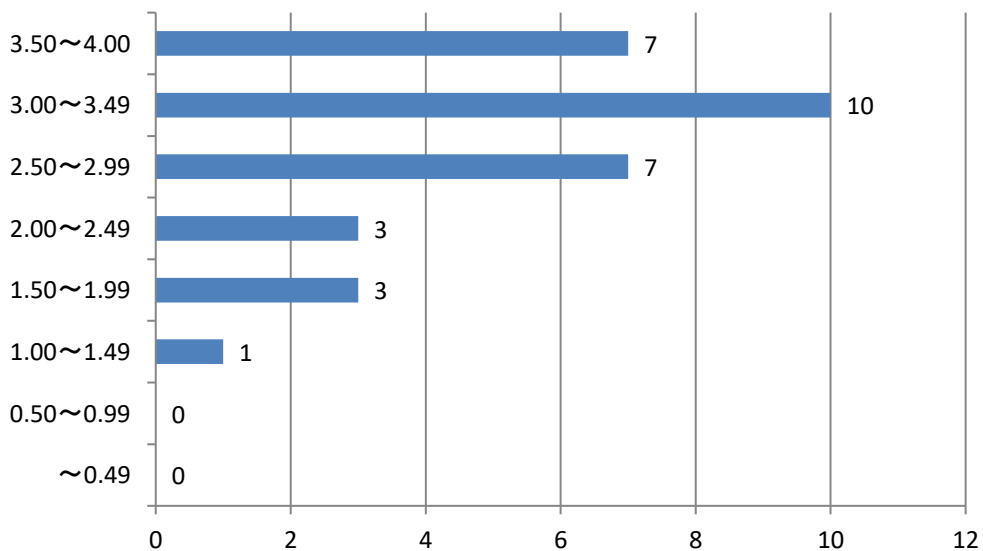


GPA分布 栄養士専攻2年(87名) 2020年度通算

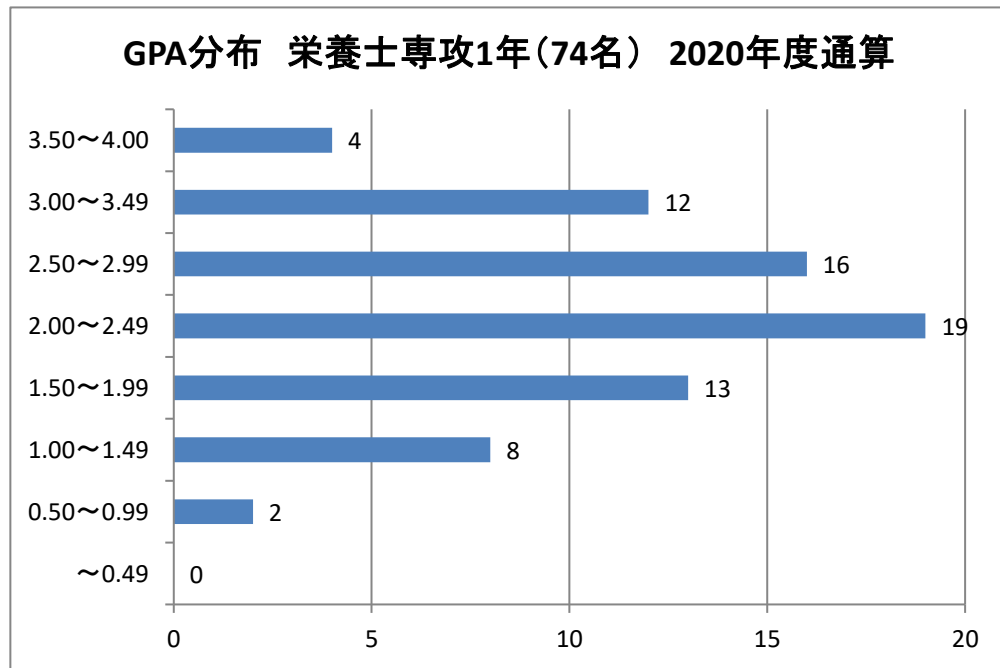


平均GPA:2.56 下位4分の1:GPA2.09以下(22名)

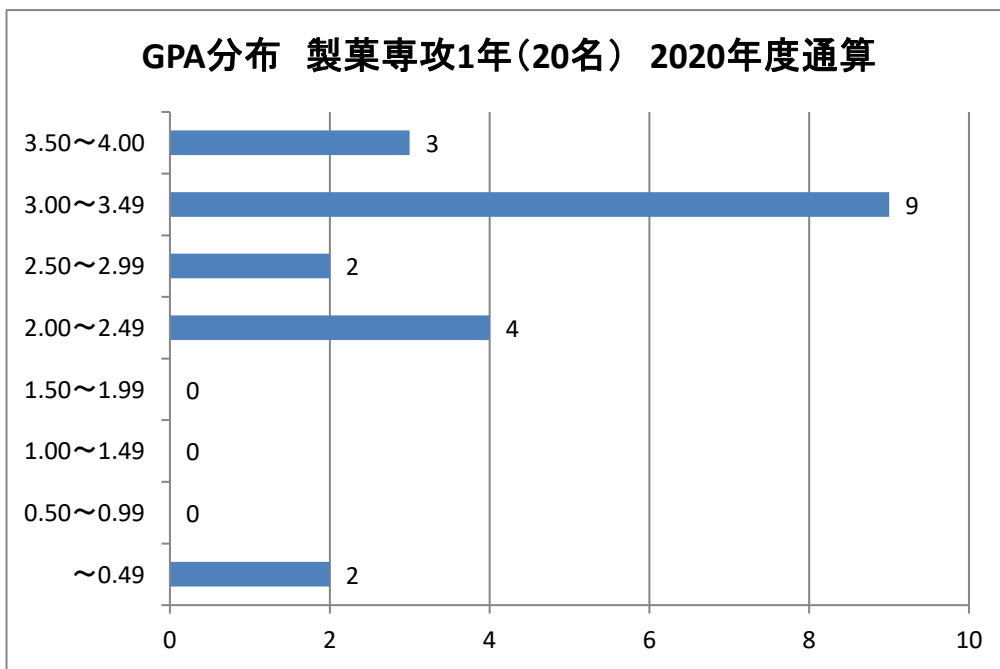
GPA分布 製菓専攻2年(31名) 2020年度通算



平均GPA:2.87 下位4分の1:GPA2.65以下(8名)



平均GPA: 2.35 下位4分の1: GPA1.84以下(21名)



平均GPA: 2.78 下位4分の1: GPA2.49以下(5名)